

Natuurlijk lokaal

19 december



Thema-avond

Voedsel landschappen

20-30% eten van eigen bodem

Opening:
Wethouder Lyda
Sneevliet
Jaap van de Beek
"bewegen en gezond eten"

Spreker:
Jan Huijgen "boer motiva-
tor" eigenaar van de
Eemlandhoeve in
Bunschoten



Kantine ESC
Zwolsse weg 6
P: Schootsveld



V.a. 19:00 uur



Opgeven:
info@groei-kas-elburg.nl
i.v.m. stoelen

A photograph of a young child sitting on the ground in a garden, looking down at the soil. The child is wearing a grey tank top and white shorts. The background is filled with green plants and foliage. The text is overlaid on the image.

Stad van de toekomst

Elburg Groen, **Natuurlijk** doen!

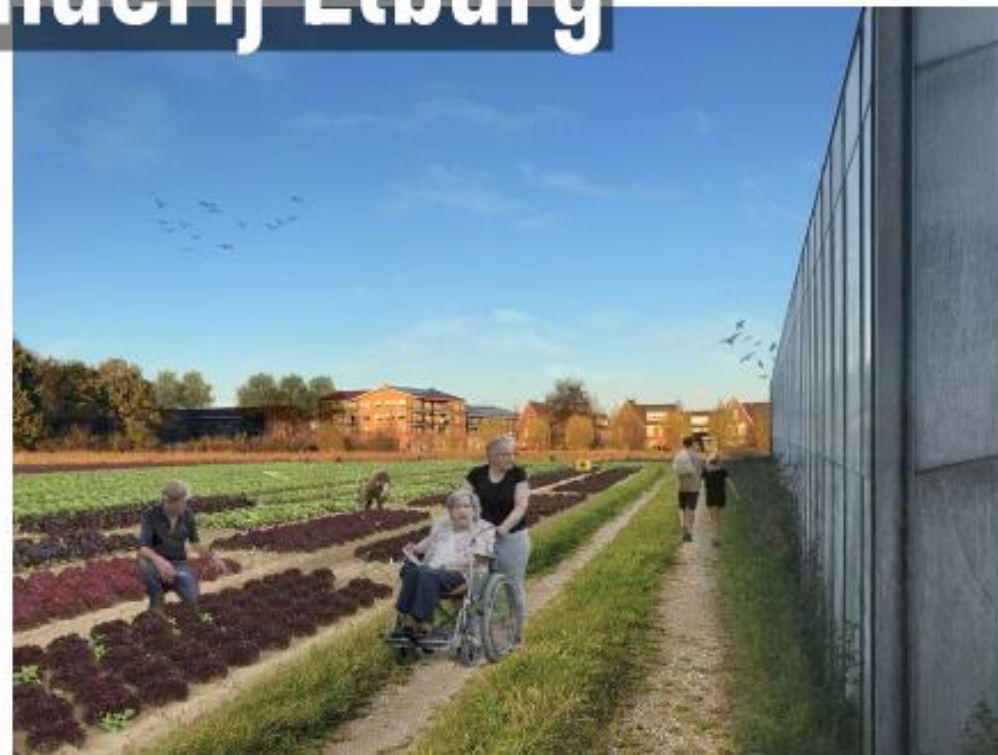
Pilot stadspanoject?

WAAR GAAT HET OVER?

- Gezonde, groene en duurzame stad (omgeving)
- Gezonde, duurzame en veilige voeding (productie)
- Gezondheid van de mens en maatschappij (betekenisvol en welzijn)



Belevingstuinderij Elburg





DUURZAAM EN LOKAAL?

STR
lekker du



Boer & tuinders

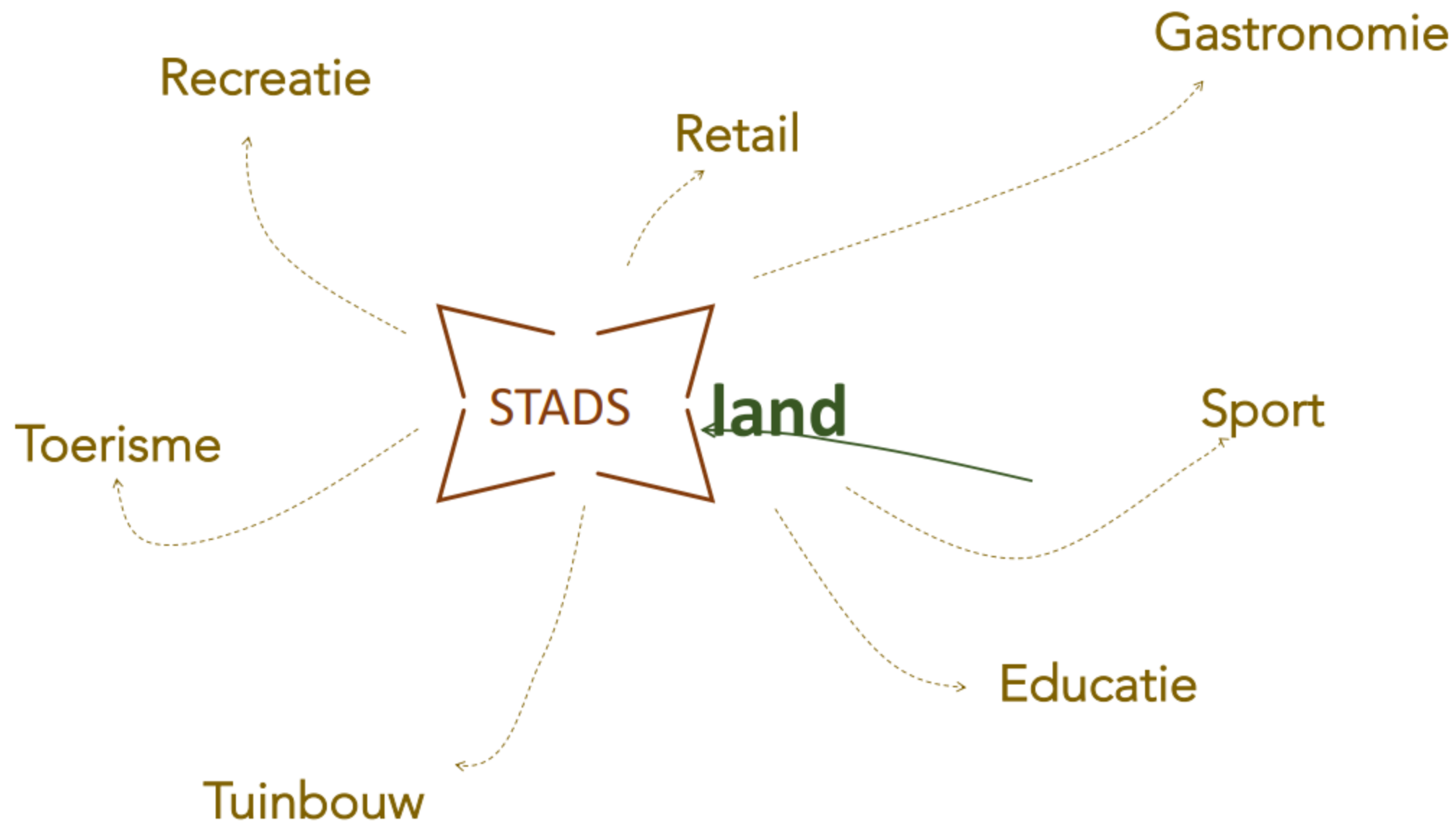
Burgers

Bestuurders

SAMEN MET DE NATUUR, PLANT EN DIER

Voedsel

Anders



AMBACHT

- Lokaal voedsel verbouwd en verkocht
- Traditionele benadering
- Ambachtelijk en duurzaam materiaalgebruik
- Kleinschalig
- Nieuwe betekenis aan tuinderijverleden



Figuur x - Ambachtelijke tuinder (Bron: de Volkskrant)

CULTUURHISTORIE

- Beschermd stadsgezicht blijft behouden
- Behoud van schuur en kas
- Historisch tuinderverleden omarmd
- Pad langs Puttenerbeek verbind cultuurhistorisch elementen in het landschap











MAATSCHAPPELIJKE BETROKKENHEID

- Landwinkel, kinderboerderij en pluktuin
- Openbaar toegankelijk land - sociale ontmoetingsplek en verbinding voor jong en oud
- Snuffelstages en voedsel educatie
- Dagbesteding voor ouderen en mensen met afstand tot de arbeidsmarkt





Ontwikkelkansen

Om invulling te geven aan de gestelde ruimtelijke kaders van de gebiedsvisie en uitgangspunten voor dit deelgebied is er een aantal ontwikkelkansen benoemd. De ruimtelijke principes zijn per ontwikkelkans uitgewerkt en soms is ook een mogelijke invulling daarvan, ter inspiratie, verbeeld. Onderstaande kaart toont het overzicht aan ontwikkelkansen.



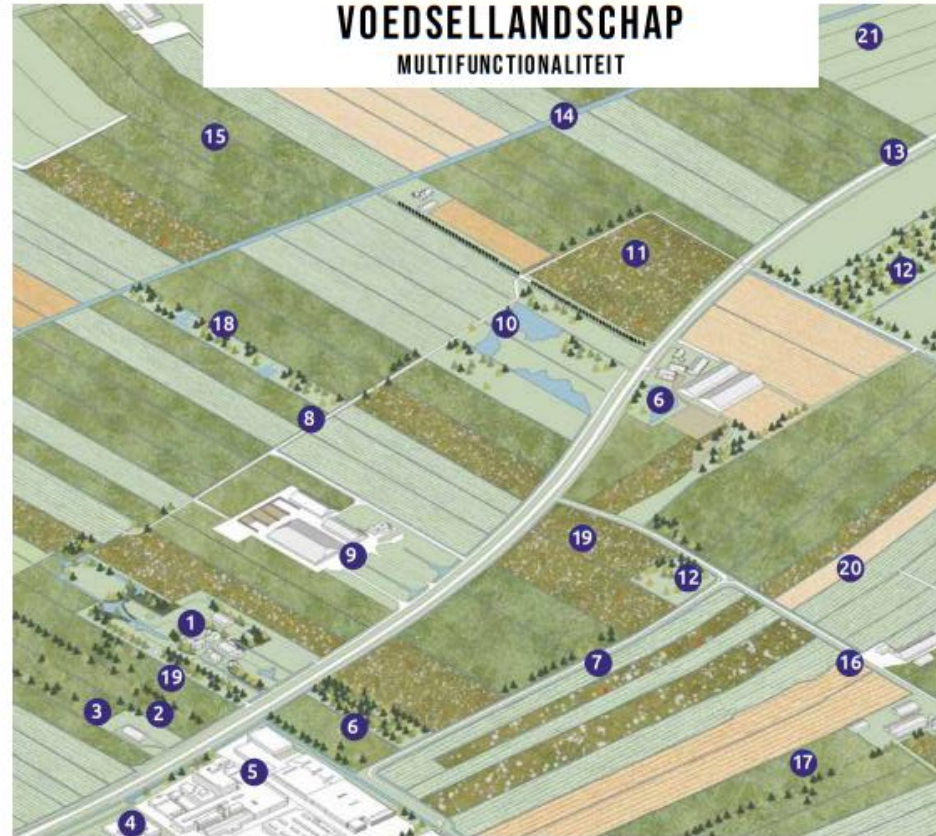
NATUUR EN RECREATIE

- Natuurlijke oevers, paddenpoel en plas-dras zones met dynamische natuur langs Puttenerbeek
- Ecologische waarde bloemstroken en wilgenrij
- Klompenpad voor wandelaars
- Recreatieve verbinding tussen vesting en Old Putten
- Educatieve informatie over tuindersverleden
- Kop koffie in de boerderijwinkel



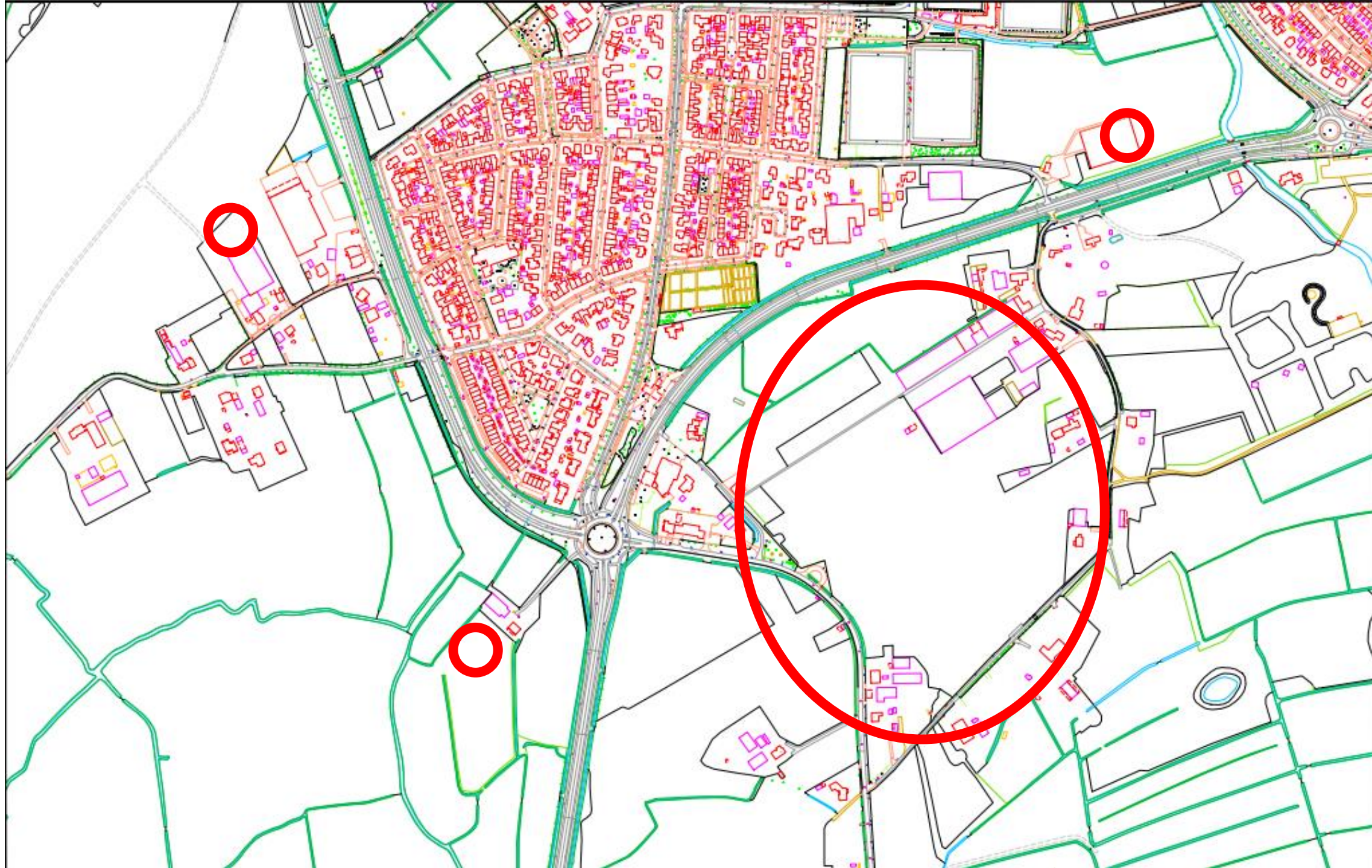
VOEDSELLANDSCHAP

MULTIFUNCTIONALITEIT



- | | | |
|-----------------------------|-------------------------|-------------------|
| 1. Boerderij met winkel | 8. Klompenpad | 15. Natte teelt |
| 2. Voedselbos | 9. Lokale melkproductie | 16. Zorgboerderij |
| 3. Leeromgeving | 10. Plasdrassen | 17. Agroforestry |
| 4. Lokale markt | 11. Blijvend grasland | 18. Bufferstrook |
| 5. Ambachtelijke verwerking | 12. Voedselbos | 19. Groentetuinen |
| 6. Bij de boer op het erf | 13. Logistiek regio | 20. Strokonteelt |
| 7. Houtwallen | 14. Hoog waterpeil | 21. Weidevogels |







Scheefgroei



1. Jumbo
2. Plus
3. Boni
4. Aldi
5. Albert Heijn
6. Boni
7. Spar
8. Afvloei



1. Aan huis
2. Volkstuin
3. Speciaalzaken
4. Boerderijwinkels

60 Miljoen?

7*365*23.000

2-3 Miljoen??

Eten van eigen bodem?

Voedsellandschap Elburg?

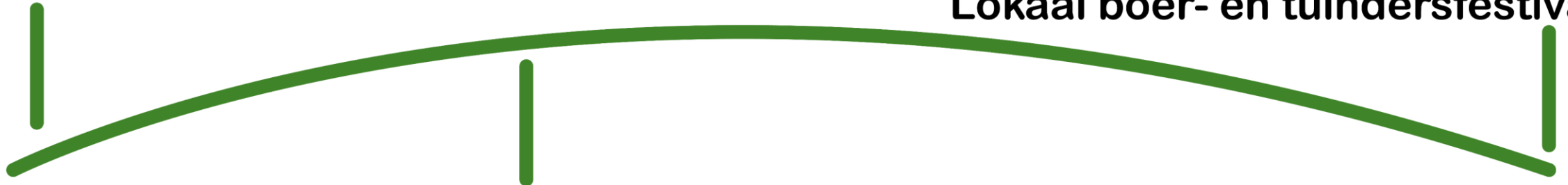
Natuurlijk lokaal

Elburg groen, natuurlijk doen

Onze bodem, lucht en water

Lokaal boer- en tuindersfestival

Ons vee en onze bijen





G
'Groei is: verder durven
kijken, ruimer durven
kijken, zoeken naar wat
hier en nu de opdracht is.'

(Zuster Katharina Michiels ocs)